

Ф.И. _____

1. Определи, из какой природной зоны каждый представитель. Соедини стрелкой.

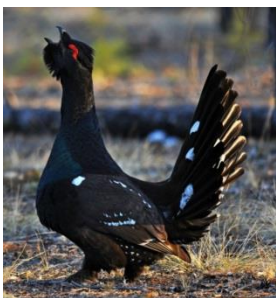
ЛЕДЯНЫЕ ПУСТЫНИ	МОРОЖКА БЕЛАЯ КУРОПАТКА ПЛАНКТОННЫЕ РАСТЕНИЯ и ЖИВОТНЫЕ МОРЖИ и ТЮЛЕНИ ЛИШАЙНИКИ КОМАРЫ МОРСКИЕ ПТИЦЫ ЛЕММИНГ МОХ КАРЛИКОВАЯ БЕРЁЗА РЫБЫ СЕВЕРНЫЙ ОЛЕНЬ КЛЕЩИ	ТУНДРА
------------------------	--	---------------

2. Определи, к какой группе относятся растения

ХВОЙНЫЕ	ОСИНА	ИВА	ЛИСТВЕННЫЕ
	ТОПОЛЬ	ЕЛЬ	
	КЕДР	ДУБ	
	БЕРЁЗА	ЛИСТВЕННИЦА	
	СОСНА	КЛЁН	

3. В тайге растут..... деревья.

4. Подпиши названия лесных птиц и животных.



.....



5. Знаешь ли ты насекомых леса? Подпиши их.



6. Природная зона с травянистой растительностью -

7. Запиши пропущенные слова.

Верхний, самый слой земли называют
Растения степной зоны – это Сплетённые между собой
..... растений, называются

8. Подпиши птиц степей



.....